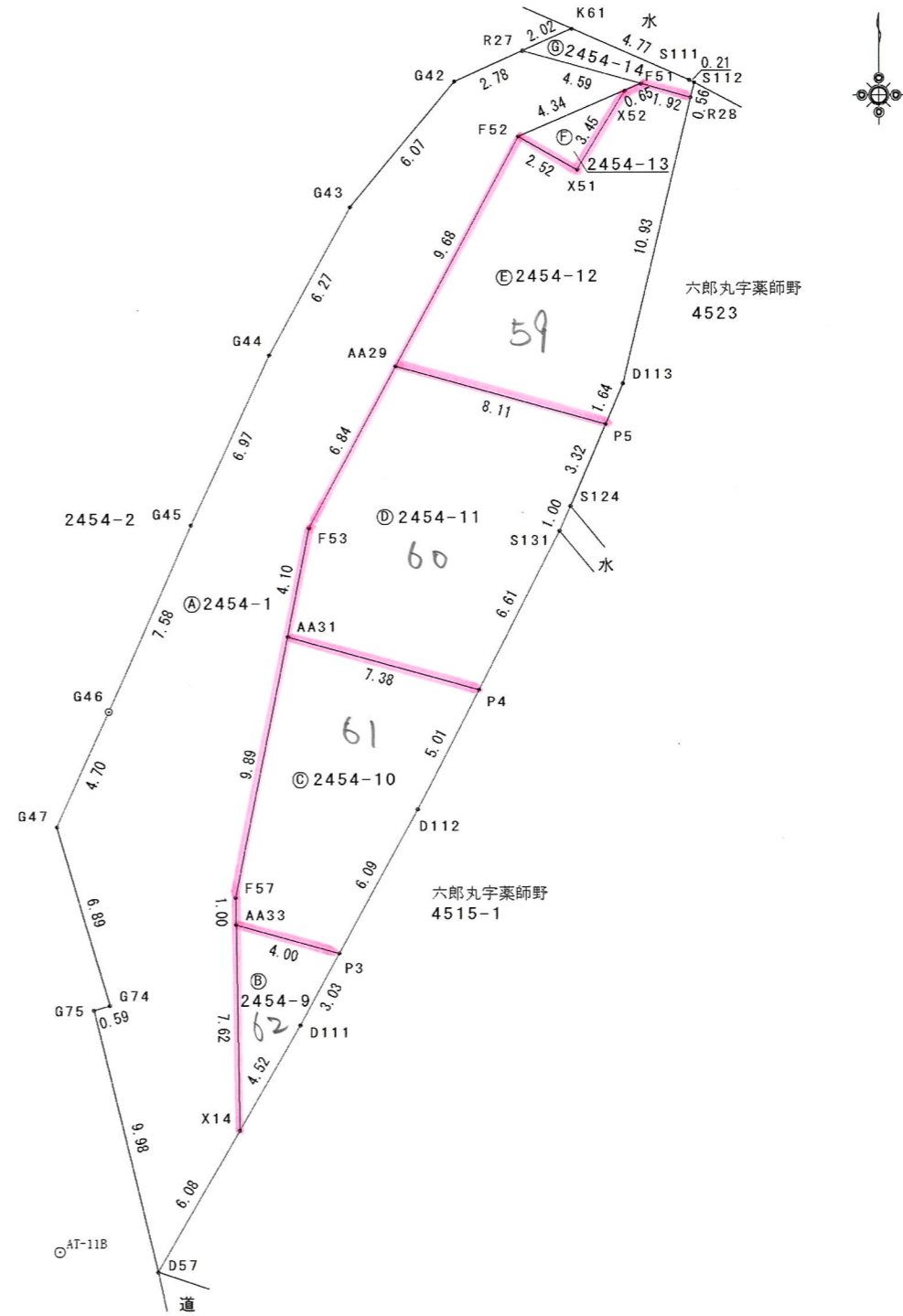


地番	2454-1 2454-9~-14	地積測量図	1/2
土地の所在	魚津市吉島字豆田		

座標求積表

地番	A 2454-1				
測点	標識	Xn	Yn	(Xn+1 - Xn-1)Yn	距離
G42	ペンキ	91,624.716	23,154.170	-134,340.494340	6.07
G43	ペンキ	91,620.049	23,150.276	-235,114.203056	6.27
G44	ペンキ	91,614.560	23,147.234	-273,299.391838	6.97
G45	ペンキ	91,608.242	23,144.274	-306,707.919048	7.58
G46	ペンキ	91,601.308	23,141.201	-259,621.134019	4.70
G47	ペンキ	91,597.023	23,139.255	-252,287.297265	6.89
G74	ペンキ	91,590.405	23,141.194	-157,013.001290	0.59
G75	ペンキ	91,590.238	23,140.619	-228,629.315720	9.98
D57	ペンキ	91,580.525	23,142.949	-103,263.838438	6.08
X14	ペンキ	91,585.776	23,146.015	298,074.381170	7.62
AA33	金属板	91,593.403	23,145.902	199,725.988358	1.00
F57	金属板	91,594.405	23,145.887	247,475.823804	9.89
AA31	金属板	91,604.095	23,147.875	317,403.662000	4.10
F53	金属板	91,608.117	23,148.700	232,459.245400	6.84
AA29	金属板	91,614.137	23,151.949	336,768.250154	9.68
F52	金属板	91,622.663	23,156.550	237,030.445800	4.34
X52	金属板	91,624.373	23,160.549	45,510.478785	0.65
F51	金属板	91,624.628	23,161.151	34,232.181178	4.59
R27	ペンキ	91,625.851	23,156.718	2,037.791184	2.78
				倍面積	441.652819
				面積	220.8264095
				地積	220.82 m ²



既知点の名称及び座標値 第七座標系 世界測地2011

点名	X座標	Y座標	備考
滑川	81,788.299	18,116.277	電子基準点
P富山	84,568.590	5,170.220	電子基準点
宇奈月	95,973.263	34,296.860	電子基準点
入善	103,121.988	28,557.840	電子基準点

測量の基準		既知点の名称及び座標値					
測地系	既知点	座標変換	点名	X座標	Y座標	標識	備考
世界	多角点	無	AT-11	91,637.314	23,157.905	金属板	
世界	多角点	無	AT-11B	91,581.268	23,139.310	金属板	

測量日 令和 5年 6月20日

作成者	富山市北代6431番地8 土地家屋調査士 石丸 等 (令和 5年 7月 13日作成)	申請人	オダケホーム株式会社 代表取締役 小竹 秀子	縮尺	1 / 250
-----	--	-----	---------------------------	----	---------

地番	2454-1 2454-9～-14	地積測量図	2/2
土地の所在	魚津市吉島字豆田		

地番 ㊦ 2454-13					
測点	標識	Xn	Yn	(Xn+1 - Xn-1)Yn	距離
F52	金属板	91,622.663	23,156.550	-68,242.352850	2.52
X51	金属板	91,621.426	23,158.751	39,601.464210	3.45
X52	金属板	91,624.373	23,160.549	28,649.599113	4.34
				倍面積	8.710473
				面積	4.352365
				地積	4.35 m ²

地番 ㊧ 2454-14					
測点	標識	Xn	Yn	(Xn+1 - Xn-1)Yn	距離
F51	金属板	91,624.628	23,161.151	-40,207.758136	1.92
R28	ペンキ	91,624.115	23,163.004	880.194152	0.56
S112	ペンキ	91,624.666	23,163.138	15,056.039700	0.21
S111	ペンキ	91,624.765	23,162.950	46,534.366550	4.77
K61	ペンキ	91,626.675	23,158.569	25,150.205934	2.02
R27	ペンキ	91,625.851	23,156.718	-47,401.801746	4.59
				倍面積	11.246454
				面積	5.6232270
				地積	5.62 m ²

62

地番 ㊨ 2454-9					
測点	標識	Xn	Yn	(Xn+1 - Xn-1)Yn	距離
X14	ペンキ	91,585.776	23,146.015	-86,126.321815	4.52
D111	木杭	91,589.682	23,148.295	151,899.111790	3.03
P3	木杭	91,592.338	23,149.760	86,140.256960	4.00
AA33	金属板	91,593.403	23,145.902	-151,883.408924	7.62
				倍面積	29.638011
				面積	14.8190055
				地積	14.81 m ²

61

地番 ㊩ 2454-10					
測点	標識	Xn	Yn	(Xn+1 - Xn-1)Yn	距離
AA33	金属板	91,593.403	23,145.902	-47,842.579434	4.00
P3	木杭	91,592.338	23,149.760	98,826.325440	6.09
D112	木杭	91,597.672	23,152.701	226,688.095491	5.01
P4	木杭	91,602.129	23,154.996	148,724.539308	7.38
AA31	金属板	91,604.095	23,147.875	-178,794.186500	9.89
F57	金属板	91,594.405	23,145.887	-247,475.823804	1.00
				倍面積	126.370501
				面積	63.1852505
				地積	63.18 m ²

60

地番 ㊪ 2454-11					
測点	標識	Xn	Yn	(Xn+1 - Xn-1)Yn	距離
AA31	金属板	91,604.095	23,147.875	-138,609.475500	7.38
P4	木杭	91,602.129	23,154.996	90,582.344352	6.61
S131	木杭	91,608.007	23,158.023	157,451.398377	1.00
S124	木杭	91,608.928	23,158.437	91,962.153327	3.32
P5	木杭	91,611.978	23,159.768	120,639.231512	8.11
AA29	金属板	91,614.137	23,151.949	-89,389.675089	6.84
F53	金属板	91,608.117	23,148.700	-232,459.245400	4.10
				倍面積	176.731579
				面積	88.3657895
				地積	88.36 m ²

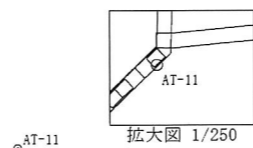
59

地番 ㊫ 2454-12					
測点	標識	Xn	Yn	(Xn+1 - Xn-1)Yn	距離
AA29	金属板	91,614.137	23,151.949	-247,378.575065	8.11
P5	木杭	91,611.978	23,159.768	-14,984.369896	1.64
D113	木杭	91,613.490	23,160.428	281,098.114636	10.93
R28	ペンキ	91,624.115	23,163.004	257,989.538552	1.92
F51	金属板	91,624.628	23,161.151	5,975.576958	0.65
X52	金属板	91,624.373	23,160.549	-74,160.077898	3.45
X51	金属板	91,621.426	23,158.751	-39,601.464210	2.52
F52	金属板	91,622.663	23,156.550	-168,788.092950	9.68
				倍面積	150.650127
				面積	75.3250635
				地積	75.32 m ²

作成者	富山市北代6431番地8 土地家屋調査士 石丸 等 (令和 5 年 7 月 13 日作成)
-----	---

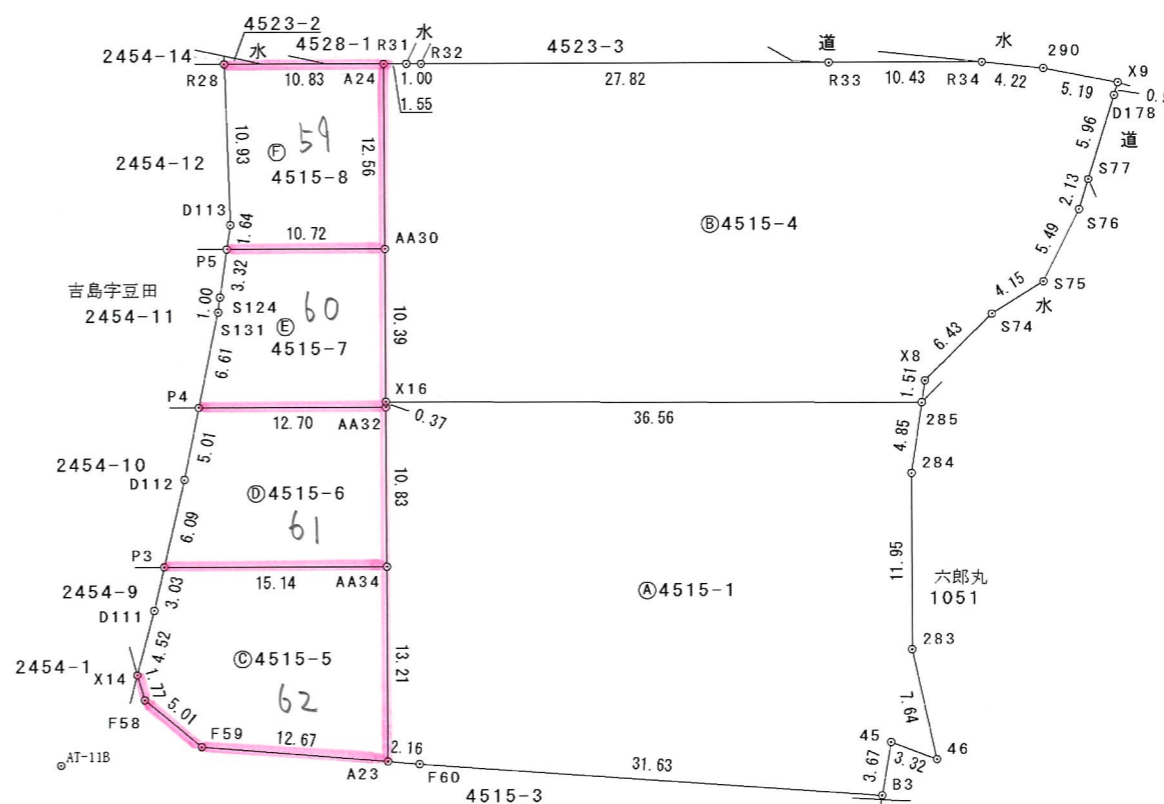
申請人	オダケホーム株式会社 代表取締役 小竹 秀子	縮尺	1 /
-----	---------------------------	----	-----

地番	4515-1 4515-4~-8	地積測量図	1/2
土地の所在	魚津市六郎丸字薬師野		



座標求積表

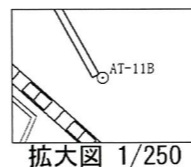
地番	㉔ 4515-1				
測点	標識	Xn	Yn	(Xn+1 - Xn-1)Yn	距離
A23	金属板	91,575.566	23,160.839	-312,277.592237	2.16
F60	ペンキ	91,574.826	23,162.870	-261,462.476560	31.63
B3	ペンキ	91,564.278	23,192.693	-167,683.170390	3.67
45	金属板	91,567.596	23,194.270	31,381.847310	3.32
46	座標点	91,565.631	23,196.949	131,433.913034	7.64
283	座標点	91,573.262	23,197.361	444,183.068428	11.95
284	金属板	91,584.779	23,200.566	370,049.027700	4.85
285	金属板	91,589.212	23,202.543	332,446.036104	36.56
X16	ペンキ	91,599.107	23,167.338	220,970.069844	0.37
AA32	金属板	91,598.750	23,167.239	-250,159.846722	10.83
AA34	金属板	91,588.309	23,164.357	-537,042.452688	13.21
			倍面積	1,838.423823	
			面積	919.2119115	
			地積	919.21	m ²



既知点の名称及び座標値
第七座標系
世界測地2011

点名	X座標	Y座標	備考
滑川	81,788.299	18,116.277	電子基準点
P富山	84,568.590	5,170.220	電子基準点
宇奈月	95,973.263	34,296.860	電子基準点
入善	103,121.988	28,557.840	電子基準点

令和6年能登半島地震前の
基本三角点等の成果に基づき測量



測量の基準		既知点の名称及び座標値				
測地系	既知点	座標変換	点名	X座標	Y座標	備考
世界	多角点	無	AT-11	91,637.314	23,157.905	金属板
世界	多角点	無	AT-11B	91,581.268	23,139.310	金属板

令和6年能登半島地震により任意座標として取り扱う

測量日 令和 5年 6月20日

作成者	富山市北代6431番地8 土地家屋調査士 石丸 等 (令和 6年 1月 9日作成)	申請人	オダケホーム株式会社 代表取締役 小竹 秀子	縮尺	1 / 500
-----	---	-----	---------------------------	----	---------

地番	4515-1 4515-4～-8	地積測量図	2/2
土地の所在	魚津市六郎丸字薬師野		

60

地番 ㊦ 4515-7					
測点	標識	Xn	Yn	(Xn+1 - Xn-1)Yn	距離
P4	木杭	91,602.129	23,154.996	-214,345.797972	12.70
AA32	金属板	91,598.750	23,167.239	-70,011.396258	0.37
X16	ペンキ	91,599.107	23,167.338	240,361.131750	10.39
AA30	金属板	91,609.125	23,170.104	298,222.408584	10.72
P5	木杭	91,611.978	23,159.768	-4,562.474296	3.32
S124	木杭	91,608.928	23,158.437	-91,962.153327	1.00
S131	木杭	91,608.007	23,158.023	-157,451.398377	6.61
				倍面積	250.320104
				面積	125.1600520
				地積	125.16 m ²

59

地番 ㊦ 4515-8					
測点	標識	Xn	Yn	(Xn+1 - Xn-1)Yn	距離
P5	木杭	91,611.978	23,159.768	-101,092.387320	10.72
AA30	金属板	91,609.125	23,170.104	214,439.312520	12.56
A24	座標点	91,621.233	23,173.446	347,369.955540	10.83
R28	金属板	91,624.115	23,163.004	-179,351.139972	10.93
D113	木杭	91,613.490	23,160.428	-281,098.114636	1.64
				倍面積	267.626132
				面積	133.8130660
				地積	133.81 m ²

62

地番 ㊦ 4515-4					
測点	標識	Xn	Yn	(Xn+1 - Xn-1)Yn	距離
X16	ペンキ	91,599.107	23,167.338	-461,331.201594	36.56
285	金属板	91,589.212	23,202.543	-197,453.640930	1.51
X8	木杭	91,590.597	23,203.161	104,808.678237	6.43
S74	合成樹脂杭	91,593.729	23,208.785	99,635.314005	4.15
S75	合成樹脂杭	91,594.890	23,212.771	121,286.728475	5.49
S76	金属板	91,598.954	23,216.468	136,002.069544	2.13
S77	座標点	91,600.748	23,217.633	157,903.122033	5.96
D178	木杭	91,605.755	23,220.882	134,123.814432	0.91
X9	金属板	91,606.524	23,221.381	71,428.967956	5.19
290	ペンキ	91,608.831	23,216.730	89,175.459930	4.22
R34	ペンキ	91,610.365	23,212.793	100,070.350623	10.43
R33	ペンキ	91,613.142	23,202.739	236,111.072064	27.82
R32	ペンキ	91,620.541	23,175.911	177,712.885548	1.00
R31	ペンキ	91,620.810	23,174.939	16,037.057788	1.55
A24	座標点	91,621.233	23,173.446	-270,781.716510	12.56
AA30	金属板	91,609.125	23,170.104	-512,661.721104	10.39
				倍面積	2,067.240497
				面積	1,033.6202485
				地積	1,033.62 m ²

61

地番 ㊦ 4515-5					
測点	標識	Xn	Yn	(Xn+1 - Xn-1)Yn	距離
X14	刻印	91,585.776	23,146.015	-131,376.781140	1.77
F58	金属板	91,584.006	23,146.041	-135,936.698793	5.01
F59	金属板	91,579.903	23,148.925	-195,376.927000	12.67
A23	金属板	91,575.566	23,160.839	194,690.012634	13.21
AA34	金属板	91,588.309	23,164.357	388,512.595604	15.14
P3	木杭	91,592.338	23,149.760	31,784.620480	3.03
D111	木杭	91,589.682	23,148.295	-151,899.111790	4.52
				倍面積	397.709995
				面積	198.8549975
				地積	198.85 m ²

地番 ㊦ 4515-6					
測点	標識	Xn	Yn	(Xn+1 - Xn-1)Yn	距離
P3	木杭	91,592.338	23,149.760	-216,751.202880	15.14
AA34	金属板	91,588.309	23,164.357	148,529.857084	10.83
AA32	金属板	91,598.750	23,167.239	320,171.242980	12.70
P4	木杭	91,602.129	23,154.996	-24,961.085688	5.01
D112	木杭	91,597.672	23,152.701	-226,688.095491	6.09
				倍面積	300.716005
				面積	150.3580025
				地積	150.35 m ²

作成者	富山市北代6431番地8 土地家屋調査士 石丸 等	(令和 6 年 1 月 9 日作成)
-----	------------------------------	--------------------

申請人	オダケホーム株式会社 代表取締役 小竹 秀子	縮尺	1/
-----	---------------------------	----	----