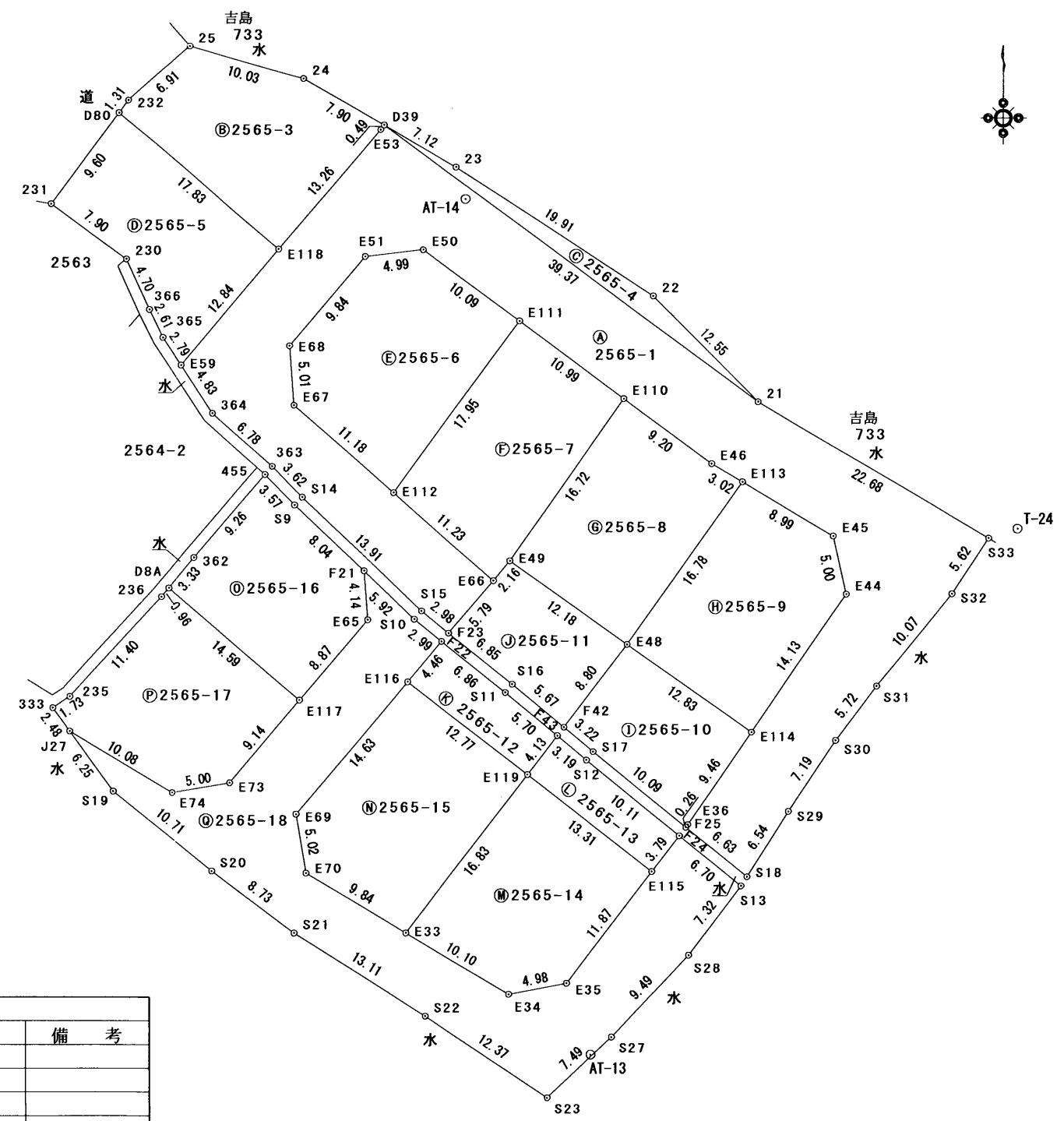


地番	2565-1 2565-3~-18	地積測量図	1/4
土地の所在	魚津市吉島字五十里		



既知点の名称及び座標値 第七座標系 世界測地2011

点名	X座標	Y座標	備考
滑川	81,788.299	18,116.277	電子基準点
P富山	84,568.590	5,170.220	電子基準点
宇奈月	95,973.263	34,296.860	電子基準点
入善	103,121.988	28,557.840	電子基準点

測量の基準		既知点の名称及び座標値					
測地系	既知点	座標変換	点名	X座標	Y座標	標識	備考
世界	多角点	無	T-24	91,727.355	23,253.087	金属板	
世界	多角点	無	AT-13	91,683.094	23,216.891	金属板	
世界	多角点	無	AT-14	91,755.068	23,206.301	金属板	
世界	多角点	無	AT-15	91,730.461	23,137.934	金属板	

測量日 令和3年9月7日

作成者 土地家屋調査士 石丸 等 (令和3年9月7日作成)

申請人 オダケホーム株式会社 代表取締役 小竹 秀子

縮尺 1/500

地番	2565-1 2565-3~-18	地積測量図	2/4
土地の所在	魚津市吉島字五十里		

座標求積表

地番 ㊸ 2565-3					
測点	標識	Xn	Yn	(Xn+1 - Xn-1)Yn	距離
E118	金属板	91,750.845	23,190.477	-32,976.858294	13.26
E53	金属板	91,760.958	23,199.058	243,822.099580	0.49
D39	金属板	91,761.355	23,199.354	101,473.974396	7.90
24	コン角	91,765.332	23,192.528	153,975.193392	10.03
25	コン角	91,767.994	23,182.851	-43,908.319794	6.91
232	コン角	91,763.438	23,177.654	-130,119.349556	1.31
D80	金属板	91,762.380	23,176.868	-291,866.298724	17.83
				倍面積	400.441000
				面積	200.2205000
				地積	200.22 m <sup>2</sup>

地番 ㊸ 2565-4					
測点	標識	Xn	Yn	(Xn+1 - Xn-1)Yn	距離
D39	金属板	91,761.355	23,199.354	-458,048.045376	39.37
21	金属板	91,738.026	23,231.077	-335,387.058649	12.55
22	金属板	91,746.918	23,222.208	458,499.274752	19.91
23	金属板	91,757.770	23,205.507	335,017.904559	7.12
				倍面積	82.075286
				面積	41.0376430
				地積	41.03 m <sup>2</sup>

地番 ㊸ 2565-5					
測点	標識	Xn	Yn	(Xn+1 - Xn-1)Yn	距離
E118	金属板	91,750.845	23,190.477	494,606.493456	17.83
D80	金属板	91,762.380	23,176.868	88,674.696968	9.60
231	コン角	91,754.671	23,171.142	-286,441.657404	7.90
230	コン角	91,750.018	23,177.530	-207,230.295730	4.70
366	コン角	91,745.730	23,179.469	-153,795.776815	2.61
365	コン角	91,743.383	23,180.616	-108,438.921648	2.79
E59	金属板	91,741.052	23,182.167	172,985.330154	12.84
				倍面積	359.868981
				面積	179.9344905
				地積	179.93 m <sup>2</sup>

地番 ㊸ 2565-6					
測点	標識	Xn	Yn	(Xn+1 - Xn-1)Yn	距離
E111	金属板	91,744.796	23,210.864	474,615.747072	10.09
E50	金属板	91,750.788	23,202.735	125,503.593615	4.99
E51	金属板	91,750.205	23,197.772	-187,716.371024	9.84
E68	金属板	91,742.696	23,191.409	-290,101.335181	5.01
E67	金属板	91,737.696	23,191.787	-286,557.720172	11.18
E112	金属板	91,730.340	23,200.207	164,721.469700	17.95
				倍面積	465.384010
				面積	232.6920050
				地積	232.69 m <sup>2</sup>

地番 ㊸ 2565-1					
測点	標識	Xn	Yn	(Xn+1 - Xn-1)Yn	距離
E59	金属板	91,741.052	23,182.167	-320,539.823109	4.83
364	ペンキ	91,737.018	23,184.838	-197,140.677514	6.78
363	ペンキ	91,732.549	23,189.944	-163,790.574472	3.62
S14	ペンキ	91,729.955	23,192.483	-281,951.015831	13.91
S15	ペンキ	91,720.392	23,202.590	-265,159.198520	2.98
F23	ペンキ	91,718.527	23,204.917	59,288.562935	5.79
E66	金属板	91,722.947	23,208.669	274,164.006897	11.23
E112	金属板	91,730.340	23,200.207	342,179.853043	11.18
E67	金属板	91,737.696	23,191.787	286,557.720172	5.01
E68	金属板	91,742.696	23,191.409	290,101.335181	9.84
E51	金属板	91,750.205	23,197.772	187,716.371024	4.99
E50	金属板	91,750.788	23,202.735	-125,503.593615	10.09
E111	金属板	91,744.796	23,210.864	-290,576.806416	10.99
E110	金属板	91,738.269	23,219.718	-278,357.979384	9.20
E46	金属板	91,732.808	23,227.126	-162,334.383614	3.02
E113	金属板	91,731.280	23,229.735	-141,120.640125	8.99
E45	金属板	91,726.733	23,237.497	-219,222.546698	5.00
E44	金属板	91,721.846	23,238.575	-383,668.873250	14.13
E114	金属板	91,710.223	23,230.527	-450,765.145908	9.46
E36	金属板	91,702.442	23,225.140	-185,661.769160	0.26
F25	ペンキ	91,702.229	23,224.976	-101,771.844832	6.63
S18	金属板	91,698.060	23,230.135	30,663.778200	6.54
S29	ペンキ	91,703.549	23,233.694	266,606.638650	7.19
S30	ペンキ	91,709.535	23,237.694	245,529.474804	5.72
S31	ペンキ	91,714.115	23,241.122	287,097.580066	10.07
S32	ペンキ	91,721.888	23,247.527	289,431.711150	5.62
S33	金属板	91,726.565	23,250.654	375,219.054252	22.68
21	金属板	91,738.026	23,231.077	808,209.168830	39.37
D39	金属板	91,761.355	23,199.354	532,007.585928	0.49
E53	金属板	91,760.958	23,199.058	-243,822.099580	13.26
E118	金属板	91,750.845	23,190.477	-461,629.635162	12.84
				倍面積	1,756.233942
				面積	878.1169710
				地積	878.11 m <sup>2</sup>

作成者 富山市北代643-1 土地家屋調査士 石丸 等 (令和3年9月7日作成)

申請人 オダケホーム株式会社 代表取締役 小竹 秀子 縮尺 1/

地番	2565-1 2565-3~-18	地積測量図	3/4
土地の所在	魚津市吉島字五十里		

地番 ㉑ 2565-11					
測点	標識	Xn	Yn	(Xn+1 - Xn-1)Yn	距離
E48	金属板	91,717.595	23,220.021	324,708.773664	12.18
E49	金属板	91,724.611	23,210.061	124,220.246472	2.16
E66	金属板	91,722.947	23,208.669	-141,201.542196	5.79
F23	ペンキ	91,718.527	23,204.917	-202,022.007402	6.85
S16	木杭	91,714.241	23,210.267	-183,361.109300	5.67
F42	ペンキ	91,710.627	23,214.639	77,861.899206	8.80
				倍面積	206.260444
				面積	103.1302220
				地積	103.13 m <sup>2</sup>

地番 ㉒ 2565-7					
測点	標識	Xn	Yn	(Xn+1 - Xn-1)Yn	距離
E110	金属板	91,738.269	23,219.718	468,690.007830	10.99
E111	金属板	91,744.796	23,210.864	-184,038.940656	17.95
E112	金属板	91,730.340	23,200.207	-506,901.322743	11.23
E66	金属板	91,722.947	23,208.669	-132,962.464701	2.16
E49	金属板	91,724.611	23,210.061	355,624.554642	16.72
				倍面積	411.834372
				面積	205.9171860
				地積	205.91 m <sup>2</sup>

地番 ㉓ 2565-12					
測点	標識	Xn	Yn	(Xn+1 - Xn-1)Yn	距離
E119	金属板	91,706.632	23,211.554	-105,009.070296	4.13
F43	ペンキ	91,709.906	23,214.083	160,339.671281	5.70
S11	木杭	91,713.539	23,209.688	183,983.196776	6.86
F22	ペンキ	91,717.833	23,204.328	20,675.056248	4.46
E116	金属板	91,714.430	23,201.439	-259,879.318239	12.77
				倍面積	109.535770
				面積	54.7678850
				地積	54.76 m <sup>2</sup>

地番 ㉔ 2565-8					
測点	標識	Xn	Yn	(Xn+1 - Xn-1)Yn	距離
E113	金属板	91,731.280	23,229.735	353,393.958555	3.02
E46	金属板	91,732.808	23,227.126	162,334.383614	9.20
E110	金属板	91,738.269	23,219.718	-190,332.028446	16.72
E49	金属板	91,724.611	23,210.061	-479,844.801114	12.18
E48	金属板	91,717.595	23,220.021	154,854.320049	16.78
				倍面積	405.832658
				面積	202.9163290
				地積	202.91 m <sup>2</sup>

地番 ㉕ 2565-13					
測点	標識	Xn	Yn	(Xn+1 - Xn-1)Yn	距離
E115	金属板	91,698.501	23,222.101	-118,990.045524	3.79
F24	ペンキ	91,701.508	23,224.420	217,519.917720	10.11
S12	木杭	91,707.867	23,216.549	194,972.578502	3.19
F43	ペンキ	91,709.906	23,214.083	-28,669.392505	4.13
E119	金属板	91,706.632	23,211.554	-264,727.773370	13.31
				倍面積	105.284823
				面積	52.6424115
				地積	52.64 m <sup>2</sup>

地番 ㉖ 2565-9					
測点	標識	Xn	Yn	(Xn+1 - Xn-1)Yn	距離
E44	金属板	91,721.846	23,238.575	383,668.873250	5.00
E45	金属板	91,726.733	23,237.497	219,222.546698	8.99
E113	金属板	91,731.280	23,229.735	-212,273.318430	16.78
E48	金属板	91,717.595	23,220.021	-488,943.982197	12.83
E114	金属板	91,710.223	23,230.527	98,752.970277	14.13
				倍面積	427.089598
				面積	213.5447990
				地積	213.54 m <sup>2</sup>

地番 ㉗ 2565-14					
測点	標識	Xn	Yn	(Xn+1 - Xn-1)Yn	距離
E33	金属板	91,693.311	23,201.265	-428,666.572140	10.10
E34	金属板	91,688.156	23,209.953	-97,783.531989	4.98
E35	金属板	91,689.098	23,214.851	240,157.633595	11.87
E115	金属板	91,698.501	23,222.101	407,176.318934	13.31
E119	金属板	91,706.632	23,211.554	-120,467.965260	16.83
				倍面積	415.883140
				面積	207.9415700
				地積	207.94 m <sup>2</sup>

地番 ㉘ 2565-10					
測点	標識	Xn	Yn	(Xn+1 - Xn-1)Yn	距離
F42	ペンキ	91,710.627	23,214.639	-209,465.687697	3.22
S17	木杭	91,708.572	23,217.125	-194,977.415750	10.09
F25	ペンキ	91,702.229	23,224.976	-142,369.102880	0.26
E36	金属板	91,702.442	23,225.140	185,661.769160	9.46
E114	金属板	91,710.223	23,230.527	352,012.175631	12.83
E48	金属板	91,717.595	23,220.021	9,380.888484	8.80
				倍面積	242.626948
				面積	121.3134740
				地積	121.31 m <sup>2</sup>

作成者 富山市北代64 土地家屋調査士 石丸 等 (令和3年9月7日作成)

申請人 オダケホーム株式会社 代表取締役 小竹 秀子 縮尺 1/

地番	2565-1 2565-3~-18	地積測量図	4/4
土地の所在	魚津市吉島字五十里		

地番 ㊸ 2565-18					
測点	標識	Xn	Yn	(Xn+1 - Xn-1)Yn	距離
J27	ペンキ	91,710.268	23,172.755	2,850.248865	6.25
S19	ペンキ	91,705.212	23,176.436	-272,972.063208	10.71
S20	ペンキ	91,698.490	23,184.781	-276,432.143863	8.73
S21	ペンキ	91,693.289	23,191.795	-282,267.336945	13.11
S22	ペンキ	91,686.319	23,202.908	-321,174.652536	12.37
S23	金属板	91,679.447	23,213.200	-40,599.886800	7.49
S27	金属板	91,684.570	23,218.677	278,995.622832	9.49
S28	金属板	91,691.463	23,225.205	295,471.058010	7.32
S13	金属板	91,697.292	23,229.637	233,341.703665	6.70
F24	ペンキ	91,701.508	23,224.420	28,078.323780	3.79
E115	金属板	91,698.501	23,222.101	-288,186.273410	11.87
E35	金属板	91,689.098	23,214.851	-240,157.633595	4.98
E34	金属板	91,688.156	23,209.953	97,783.531989	10.10
E33	金属板	91,693.311	23,201.265	235,840.858725	9.84
E70	金属板	91,698.321	23,192.794	231,139.385004	5.02
E69	金属板	91,703.277	23,191.970	373,599.444730	14.63
E116	金属板	91,714.430	23,201.439	337,720.146084	4.46
F22	ペンキ	91,717.833	23,204.328	122,426.034528	2.99
S10	ペンキ	91,719.706	23,201.991	137,889.432513	5.92
F21	ペンキ	91,723.776	23,197.689	-1,391.861340	4.14
E65	金属板	91,719.646	23,197.997	-252,742.177315	8.87
E117	金属板	91,712.881	23,192.256	-318,522.443904	9.14
E73	金属板	91,705.912	23,186.342	-180,667.976864	5.00
E74	金属板	91,705.089	23,181.407	100,978.208892	10.08
		倍面積	999.549837		
		面積	499.7749185		
		地積	499.77		m <sup>2</sup>

地番 ㊸ 2565-15					
測点	標識	Xn	Yn	(Xn+1 - Xn-1)Yn	距離
E70	金属板	91,698.321	23,192.794	-231,139.385004	9.84
E33	金属板	91,693.311	23,201.265	192,825.713415	16.83
E119	金属板	91,706.632	23,211.554	490,204.808926	12.77
E116	金属板	91,714.430	23,201.439	-77,840.827845	14.63
E69	金属板	91,703.277	23,191.970	-373,599.444730	5.02
		倍面積	450.864762		
		面積	225.4323810		
		地積	225.43		m <sup>2</sup>

地番 ㊸ 2565-16					
測点	標識	Xn	Yn	(Xn+1 - Xn-1)Yn	距離
E117	金属板	91,712.881	23,192.256	-61,946.515776	8.87
E65	金属板	91,719.646	23,197.997	252,742.177315	4.14
F21	ペンキ	91,723.776	23,197.689	224,089.675740	8.04
S9	木杭	91,729.306	23,191.845	187,529.258670	3.57
455	金属板	91,731.862	23,189.347	-102,821.564598	9.26
362	金属板	91,724.872	23,183.262	-221,284.235790	3.33
D8A	金属板	91,722.317	23,181.123	-277,964.845893	14.59
		倍面積	343.949668		
		面積	171.9748340		
		地積	171.97		m <sup>2</sup>

地番 ㊸ 2565-17					
測点	標識	Xn	Yn	(Xn+1 - Xn-1)Yn	距離
333	木杭	91,712.233	23,171.324	-67,567.580784	2.43
J27	ペンキ	91,710.268	23,172.755	-165,546.161720	10.08
E74	金属板	91,705.089	23,181.407	-100,978.208892	5.00
E73	金属板	91,705.912	23,186.342	180,667.976864	9.14
E117	金属板	91,712.881	23,192.256	380,468.959680	14.59
D8A	金属板	91,722.317	23,181.123	201,536.683362	0.96
236	木杭	91,721.575	23,180.501	-211,707.515633	11.40
235	金属板	91,713.184	23,172.770	-216,480.017340	1.73
		倍面積	394.135537		
		面積	197.0677685		
		地積	197.06		m <sup>2</sup>

作成者 富山市北代6431番地8-5  
土地家屋調査士 石丸 等 (令和3年9月7日作成)

申請人 オダケホーム株式会社  
代表取締役 小竹 秀子 縮尺 1/