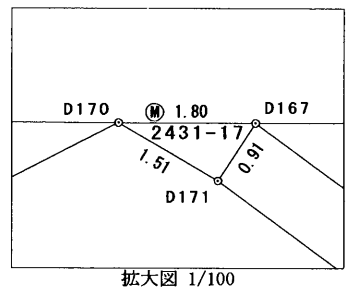
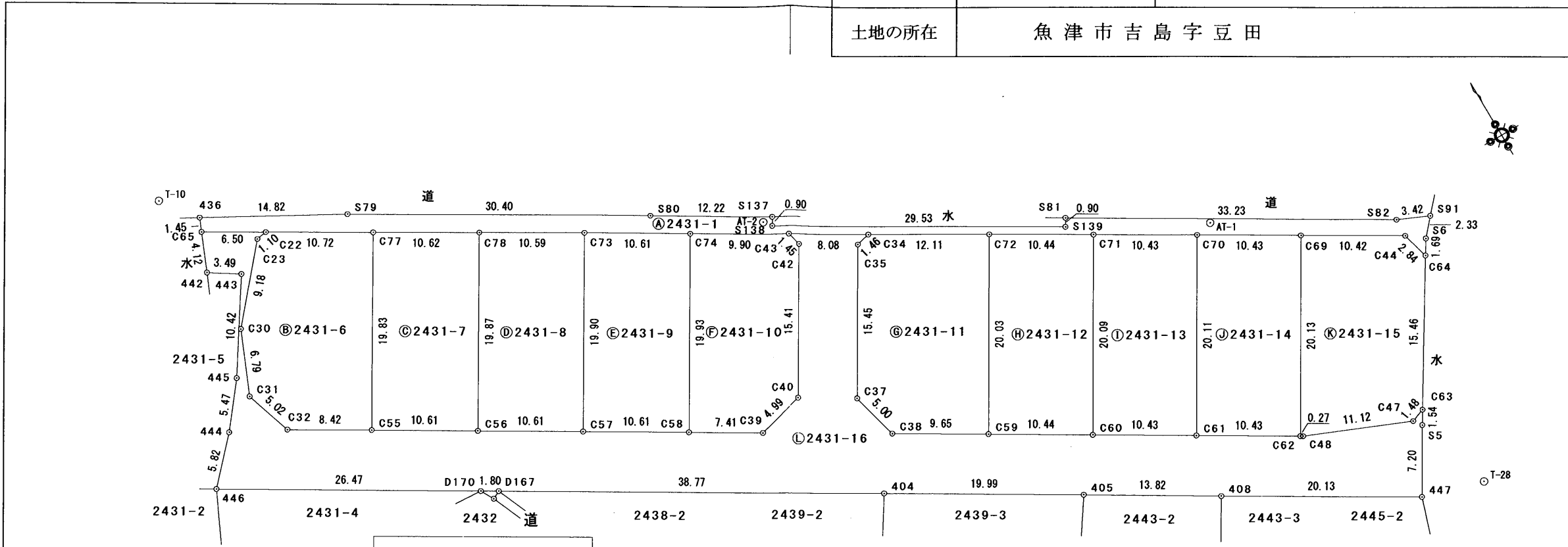


地番	2431-1 2431-6～-17	地積測量図	1/4
土地の所在	魚津市吉島字豆田		



既知点の名称及び座標値
第Ⅶ座標系
世界測地2011

点名	X座標	Y座標	備考
滑川	81,788.299	18,116.277	電子基準点
P富山	84,568.590	5,170.220	電子基準点
宇奈月	95,973.263	34,296.860	電子基準点
入善	103,121.988	28,557.840	電子基準点

測量の基準			既知点の名称及び座標値				
測地系	既知点	座標変換	点名	X座標	Y座標	標識	備考
世界	多角点	無	T-10	91,695.731	23,041.316	金属板	
世界	多角点	無	T-28	91,604.326	23,142.056	金属板	
世界	多角点	無	AT-1	91,640.579	23,131.411	金属板	
世界	多角点	無	AT-2	91,663.414	23,092.654	金属板	

測量日 令和 3年 9月 7日

作成者	富山市北代643番地 土地家屋調査士 石丸 等 (令和 3年 10月 12日作成)	申請人	オダケホーム株式会社 代表取締役 小竹 秀子	縮尺	1/500
-----	-------------------------------------------------	-----	---------------------------	----	-------

地番	2431-1 2431-6～-17	地積測量図	2/4
土地の所在	魚津市吉島字豆田		

座標求積表

地番 ㉔ 2431-7					
測点	標識	Xn	Yn	(Xn+1 - Xn-1)Yn	距離
C77	金属板	91,682.198	23,058.291	-269,505.305208	19.83
C55	金属板	91,665.132	23,048.187	-518,031.051012	10.61
C56	金属板	91,659.722	23,057.323	269,493.991224	19.87
C78	金属板	91,676.820	23,067.452	518,464.051152	10.62
				倍面積	421.686156
				面積	210.8430780
				地積	210.84 m ²

地番 ㉕ 2431-8					
測点	標識	Xn	Yn	(Xn+1 - Xn-1)Yn	距離
C56	金属板	91,659.722	23,057.323	-518,905.054115	10.61
C57	金属板	91,654.315	23,066.455	270,431.118420	19.90
C73	金属板	91,671.446	23,076.585	519,338.545425	10.59
C78	金属板	91,676.820	23,067.452	-270,442.807248	19.87
				倍面積	421.802482
				面積	210.9012410
				地積	210.90 m ²

地番 ㉖ 2431-9					
測点	標識	Xn	Yn	(Xn+1 - Xn-1)Yn	距離
C57	金属板	91,654.315	23,066.455	-519,871.762790	10.61
C58	金属板	91,648.908	23,075.586	271,138.135500	19.93
C74	金属板	91,666.065	23,085.732	520,306.227816	10.61
C73	金属板	91,671.446	23,076.585	-271,149.873750	19.90
				倍面積	422.726776
				面積	211.3633880
				地積	211.36 m ²

地番 ㉗ 2431-10					
測点	標識	Xn	Yn	(Xn+1 - Xn-1)Yn	距離
C58	金属板	91,648.908	23,075.586	-483,064.317324	7.41
C39	金属板	91,645.131	23,081.964	-58,235.795172	4.99
C40	金属板	91,646.385	23,086.801	335,104.916515	15.41
C42	金属板	91,659.646	23,094.653	338,683.086245	1.45
C43	コン角	91,661.050	23,094.270	148,242.119130	9.90
C74	金属板	91,666.065	23,085.732	-280,306.957944	19.93
				倍面積	423.051450
				面積	211.5257250
				地積	211.52 m ²

地番 ㉘ 2431-1					
測点	標識	Xn	Yn	(Xn+1 - Xn-1)Yn	距離
436	ベンキ	91,692.236	23,043.985	133,609.025030	1.45
C65	ベンキ	91,690.894	23,043.427	-106,529.763021	6.50
C22	金属板	91,687.613	23,049.039	-200,434.443144	10.72
C77	金属板	91,682.198	23,058.291	-248,868.134763	10.62
C78	金属板	91,676.820	23,067.452	-248,021.243904	10.59
C73	金属板	91,671.446	23,076.585	-248,188.671675	10.61
C74	金属板	91,666.065	23,085.732	-239,999.269872	9.90
C43	コン角	91,661.050	23,094.270	-210,573.553860	8.08
C34	コン角	91,656.947	23,101.240	-236,810.811240	12.11
C72	金属板	91,650.799	23,111.677	-264,143.356433	10.44
C71	金属板	91,645.518	23,120.685	-244,917.416205	10.43
C70	金属板	91,640.206	23,129.671	-245,660.235691	10.43
C69	金属板	91,634.897	23,138.653	-245,547.385636	10.42
C44	金属板	91,629.594	23,147.633	-186,245.855118	2.84
C64	ベンキ	91,626.851	23,148.398	-29,954.027012	1.69
S6	ベンキ	91,628.300	23,149.283	74,031.407034	2.33
S91	ベンキ	91,630.049	23,150.833	72,369.503958	3.42
S82	ベンキ	91,631.426	23,147.693	424,227.769611	33.23
S81	ベンキ	91,648.376	23,119.106	373,766.586702	0.90
S139	ベンキ	91,647.593	23,118.643	329,625.611894	29.53
S138	ベンキ	91,662.634	23,093.223	365,427.160752	0.90
S137	ベンキ	91,663.417	23,093.686	161,886.738860	12.22
S80	ベンキ	91,669.644	23,083.161	500,419.847319	30.40
S79	ベンキ	91,685.096	23,056.979	520,903.269568	14.82
				倍面積	372.753154
				面積	186.3765770
				地積	186.37 m ²

地番 ㉙ 2431-6					
測点	標識	Xn	Yn	(Xn+1 - Xn-1)Yn	距離
C30	金属板	91,680.465	23,041.974	-305,167.903656	6.79
C31	金属板	91,674.191	23,039.354	-254,354.468160	5.02
C32	金属板	91,669.425	23,040.938	-208,727.857342	8.42
C55	金属板	91,665.132	23,048.187	294,394.492551	19.83
C77	金属板	91,682.198	23,058.291	518,373.439971	10.72
C22	金属板	91,687.613	23,049.039	120,707.817243	1.10
C23	金属板	91,687.435	23,047.952	-164,746.760896	9.18
				倍面積	478.759711
				面積	239.3798555
				地積	239.37 m ²

作成者 富山市北代643-1番地B-pp
土地家屋調査士 石丸 等 (令和 3 年 10 月 12 日作成)

申請人 オダケホーム株式会社
代表取締役 小竹 秀子 縮尺 1/

地番	2431-1 2431-6～-17	地積測量図	3/4
土地の所在	魚津市吉島字豆田		

地番 ㊷ 2431-15					
測点	標識	Xn	Yn	(Xn+1 - Xn-1)Yn	距離
C62	金属板	91,617.551	23,128.429	-404,446.837923	0.27
C48	金属板	91,617.410	23,128.666	-101,928.031062	11.12
C47	金属板	91,613.144	23,138.945	-86,886.738475	1.48
C63	ペンキ	91,613.655	23,140.335	317,184.571845	15.46
C64	ペンキ	91,626.851	23,148.398	368,962.315722	2.84
C44	金属板	91,629.594	23,147.633	186,245.855118	10.42
C69	金属板	91,634.897	23,138.653	-278,658.798079	20.13
				倍面積	472.337146
				面積	236.1685730
				地積	236.16 m ²

地番 ㊸ 2431-11					
測点	標識	Xn	Yn	(Xn+1 - Xn-1)Yn	距離
C35	金属板	91,656.622	23,099.814	-314,873.564634	15.45
C37	金属板	91,643.316	23,091.955	-419,142.075205	5.00
C38	金属板	91,638.471	23,093.204	-225,712.975896	9.65
C59	金属板	91,633.542	23,101.504	284,795.341312	20.03
C72	金属板	91,650.799	23,111.677	540,928.800185	12.11
C34	コン角	91,656.947	23,101.240	134,518.520520	1.46
				倍面積	514.046282
				面積	257.0231410
				地積	257.02 m ²

地番 ㊹ 2431-12					
測点	標識	Xn	Yn	(Xn+1 - Xn-1)Yn	距離
C59	金属板	91,633.542	23,101.504	-521,839.873856	10.44
C60	金属板	91,628.210	23,110.482	276,771.132432	20.09
C71	金属板	91,645.518	23,120.685	522,273.153465	10.44
C72	金属板	91,650.799	23,111.677	-276,785.443752	20.03
				倍面積	418.968289
				面積	209.4841445
				地積	209.48 m ²

地番 ㊺ 2431-13					
測点	標識	Xn	Yn	(Xn+1 - Xn-1)Yn	距離
C60	金属板	91,628.210	23,110.482	-523,175.091516	10.43
C61	金属板	91,622.880	23,119.456	277,340.994176	20.11
C70	金属板	91,640.206	23,129.671	523,609.492098	10.43
C71	金属板	91,645.518	23,120.685	-277,355.737260	20.09
				倍面積	419.657498
				面積	209.8287490
				地積	209.82 m ²

地番 ㊻ 2431-14					
測点	標識	Xn	Yn	(Xn+1 - Xn-1)Yn	距離
C61	金属板	91,622.880	23,119.456	-523,771.275680	10.43
C62	金属板	91,617.551	23,128.429	277,934.331293	20.13
C69	金属板	91,634.897	23,138.653	524,206.183715	10.43
C70	金属板	91,640.206	23,129.671	-277,949.256407	20.11
				倍面積	419.982921
				面積	209.9914605
				地積	209.99 m ²

作成者 富山市北代6431番地8号
土地家屋調査士 石丸 等 (令和 3 年 10 月 12 日作成)

申請人 オダケホーム株式会社
代表取締役 小竹 秀子 縮尺 1/

地番	2431-1 2431-6～-17	地積測量図	4/4
土地の所在	魚津市吉島字豆田		

地番 ㊦ 2431-17					
測点	標識	Xn	Yn	(Xn+1 - Xn-1)Yn	距離
D167	金属板	91,653.452	23,056.102	30,503.222946	1.80
D170	金属板	91,654.371	23,054.547	-9,314.036988	1.51
D171	座標点	91,653.048	23,055.285	-21,187.806915	0.91
				倍面積	1.379043
				面積	0.6895215
				地積	0.68 m ²

地番 ㊧ 2431-16					
測点	標識	Xn	Yn	(Xn+1 - Xn-1)Yn	距離
C65	ペンキ	91,690.894	23,043.427	-12,120.842602	4.12
442	ペンキ	91,687.087	23,041.843	-131,154.170356	3.49
443	ペンキ	91,685.202	23,044.792	-245,311.810840	10.42
445	座標点	91,676.442	23,039.145	-300,960.351135	5.47
444	座標点	91,672.139	23,035.765	-197,070.969575	5.82
446	ペンキ	91,667.887	23,031.781	-409,228.684808	26.47
D170	金属板	91,654.371	23,054.547	-332,792.385945	1.80
D167	金属板	91,653.452	23,056.102	-476,385.179524	38.77
404	金属板	91,633.709	23,089.477	-691,483.657196	19.99
405	金属板	91,623.504	23,106.677	-399,976.578870	13.82
408	金属板	91,616.399	23,118.539	-401,476.548274	20.13
447	金属板	91,606.138	23,135.866	-93,954.751826	7.20
S5	ペンキ	91,612.338	23,139.530	173,939.847010	1.54
C63	ペンキ	91,613.655	23,140.335	18,651.110010	1.48
C47	金属板	91,613.144	23,138.945	86,886.738475	11.12
C48	金属板	91,617.410	23,128.666	101,928.031062	0.27
C62	金属板	91,617.551	23,128.429	126,512.506630	10.43
C61	金属板	91,622.880	23,119.456	246,430.281504	10.43
C60	金属板	91,628.210	23,110.482	246,403.959084	10.44
C59	金属板	91,633.542	23,101.504	237,044.532544	9.65
C38	金属板	91,638.471	23,093.204	225,712.975896	5.00
C37	金属板	91,643.316	23,091.955	419,142.075205	15.45
C35	金属板	91,656.622	23,099.814	314,873.564634	1.46
C34	コン角	91,656.947	23,101.240	102,292.290720	8.08
C43	コン角	91,661.050	23,094.270	62,331.434730	1.45
C42	金属板	91,659.646	23,094.653	-338,683.086245	15.41
C40	金属板	91,646.385	23,086.801	-335,104.916515	4.99
C39	金属板	91,645.131	23,081.964	58,235.795172	7.41
C58	金属板	91,648.908	23,075.586	211,926.181824	10.61
C57	金属板	91,654.315	23,066.455	249,440.644370	10.61
C56	金属板	91,659.722	23,057.323	249,411.062891	10.61
C55	金属板	91,665.132	23,048.187	223,636.558461	8.42
C32	金属板	91,669.425	23,040.938	208,727.857342	5.02
C31	金属板	91,674.191	23,039.354	254,354.468160	6.79
C30	金属板	91,680.465	23,041.974	305,167.903656	9.18
C23	金属板	91,687.435	23,047.952	164,746.760896	1.10
C22	金属板	91,687.613	23,049.039	79,726.625901	6.50
				倍面積	1,819.272466
				面積	909.6362330
				地積	909.63 m ²

作成者 富山市北代643-1番地
土地家屋調査士 石丸 等 (令和 3 年 10 月 12 日作成)

申請人 オダケホーム株式会社
代表取締役 小竹 秀子 縮尺 1/